

MONTHLY MEMBERSHIP PROGRESS REPORT

LIEU FRANCE

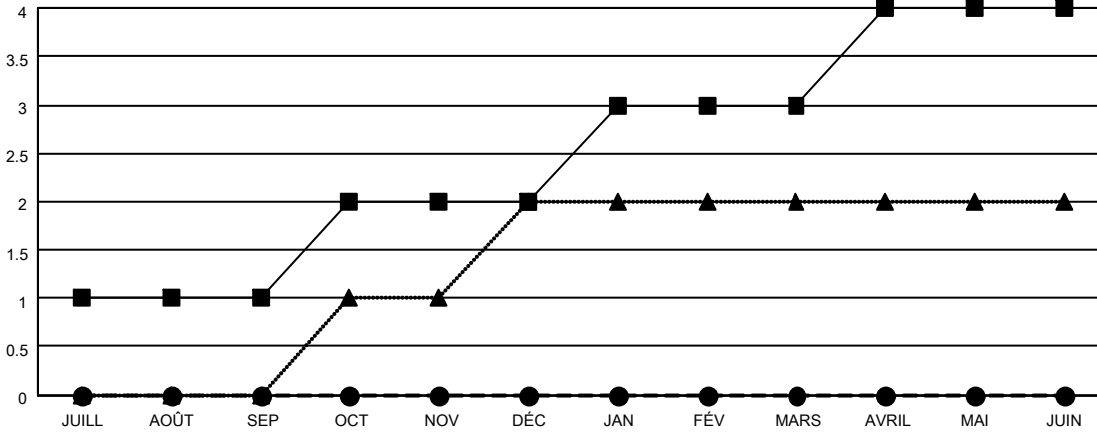
District 103 C

Results as of: 8/31/2022

Clubs			
RESULTATS POUR 2022-2023			
TRIMESTRE	BUT CONCERNANT LES NOUVEAUX CLUBS	NOUVEAUX CLUBS	CLUBS ANNULÉS
JUILL/AOÛT/SEP	1	0	0
OCT/NOV/DÉC	1	0	0
JAN/FÉV/MARS	1	0	0
AVRIL/MAI/JUIN	1	0	0

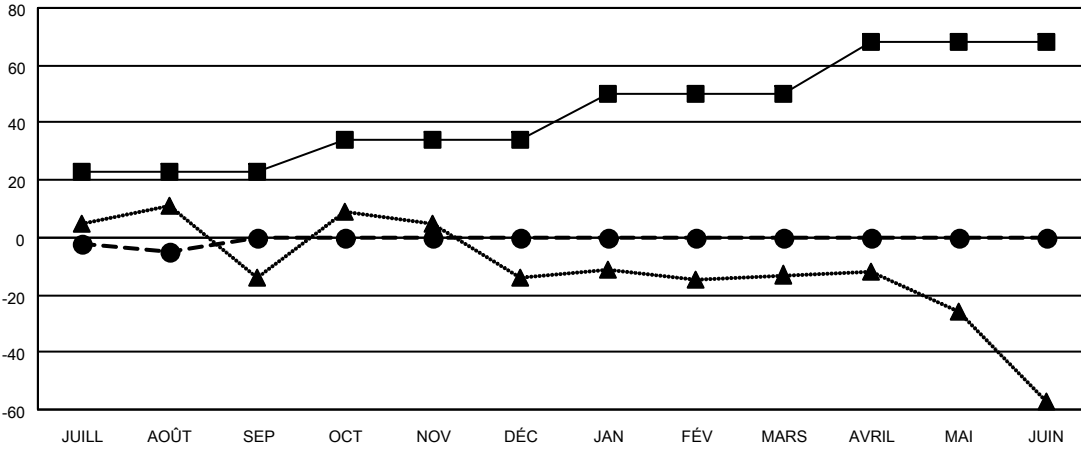
Membres			
RESULTATS POUR 2022-2023			
TRIMESTRE	OBJECTIF DE CROISSANCE NETTE DE L'EFFECTIF	CROISSANCE ACTUELLE DE L'EFFECTIF	TOTAL DES MEMBRES RADIES (y compris les transferts)
JUILL/AOÛT/SEP	23	15	16
OCT/NOV/DÉC	11	0	0
JAN/FÉV/MARS	16	0	0
AVRIL/MAI/JUIN	18	0	0

BUTS ET NOUVEAUX CLUBS REELS - CUMULATIF



-■- BUTS DE L'ANNEE ACTUELLE CONCERNANT LES NOUVEAUX CLUBS
 -●- NOUVEAUX CLUBS REELS POUR L'ANNEE ACTUELLE
 -▲- NOUVEAUX CLUBS REELS L'ANNEE DERNIERE

BUTS ET MEMBRES REELS - CUMULATIF



-■- OBJECTIF DE CROISSANCE NETTE DE L'EFFECTIF
 -●- CROISSANCE ACTUELLE DE L'EFFECTIF
 -▲- TOTAL DES EFFECTIFS DE L'ANNEE DERNIERE

CLUBS RADIES: 0	
MEMBRES RADIES	
DECEDE	0
CLUB ANNULE	0
AUTRE	16
TOTAL	16

8 CLUBS OF 72 ONT AJOUTE 1 OU PLUSIEURS NOUVEAUX MEMBRES

[CLIQUEZ ICI POUR LES INFORMATIONS CUMULATIVES SUR LES EFFECTIFS](#)

DISTRIBUTION PAR SEXE	
HOMME	1,081 (73.19%)
FEMME	396 (26.81%)
NON BINARY	0 (0.00%)
PREFER NOT TO ANSWER	0 (0.00%)
NOMBRE TOTAL DE MEMBRES D'UNITÉS FAMILIALES	38
MEMBRES DE FAMILLE QUI RÈGLENT LA MOITIÉ DES COTISATIONS	19